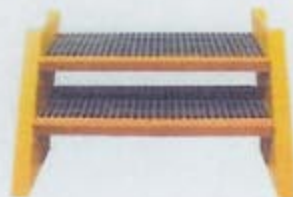


THE STAIRTREADS



Der neue **EUROTRED** Gitterrost mit der Maschenweite 19x19 mm und einer Höhe von 40 mm, entspricht den neusten Sicherheitsnormen. Dieser engmaschige Gitterrost verhindert das Durchfallen von Kleinteilen und schützt allfällige darunter befindende Personen von einer möglichen Verletzungsgefahr. Der **EUROTRED** Gitterrost wird mit einer integrierten Anti-rutschoberfläche sowie einer verstärkten und gelb visualisierten Auftrittkante geliefert.

EUROTRED MASCHENWEITE 19x19 H40 mm

Spannweite	Belastung bei 1 % Durchbiegung daN	Sicherheitsfaktor 10:1 daN
500 mm	480	230
600 mm	310	180
700 mm	225	145
800 mm	165	135
900 mm	140	125
1000 mm	130	120

EUROTRED GITTERROST-PLATTE

307 mm x 2000 mm (Toleranz +/- 5 mm)	307 mm x 4000 mm (Toleranz +/- 5 mm)
Code: ICVT4.14A0.2	ICVT4.15A0.2

We reserve the right to modify without notice our production properties and the written data of the present document.

The mechanical resistances shown in the table refer to a linear support on both sides of the panel (as seen in the above drawings). The load values indicated refer to a 1% deflection of the span (example: with a 80 cm span, the load value indicated causes a deflection of 0.8 cm). The load with safety factor represents 1/10 of the load needed to cause the total failure of the grating (a value of 300 daN means that the grating will break with a load of 3000 daN).

The load values indicated represent average values, they may vary +/- 15%. As actual environmental and operational conditions are beyond our control in no way these values can be a guarantee of performance. Our products are guaranteed for 1 year within normal use.